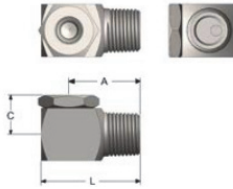
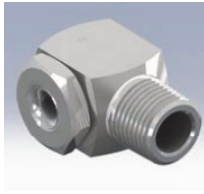
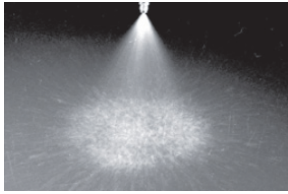


Gewindedüsen – Vollkegeldüse Serie HNS



Modell IG	Abm. A (mm)	Abm. B (mm)	Abm. L (mm)	Modell AG	Abm. A (mm)	Abm. C (mm)	Abm. L (mm)
1/4FHNS	24	13	31	1/4HNS	24	13	31
3/8FHNS	25	14	36	3/8HNS	27	16	38
1/2FHNS	36	19	48	1/2HNS	36	19	48

SPRÜHMERKMALE:

Die Vollkegeldüse der HNS-Serie führt das Medium in rechtwinkliger Richtung zur Düsen Eintrittsachse. Der max. Freigang in dieser Düse ist aufgrund seiner Konstruktion erheblich größer als bei den meisten Vollkegeldüsen. Diese Düse ist geeignet für Anwendungen, bei denen ein relativ grobes Vollkegelsprühbild erforderlich ist und Standarddüsen leicht verstopfen.

AUSFÜHRUNG:

Die zweiteiligen Düsen der HNS-Serie sind aus Stabstahl hergestellt. Standardmaterialien sind Messing, Edelstahl 303 und 316. Weitere Materialien auf Wunsch erhältlich.

BESONDERE EIGENSCHAFTEN:

Vollkegeldüse ohne Einsatz
Großer max. Freigang
Leichte Demontage/Montage und Reinigung

TYPISCHE ANWENDUNGEN:

Für Einsätze, wo ein grobes Sprühbild erforderlich ist.

MODELL		Ge- winde BSPT	Max. freier Durch- lass (mm)	DURCHFLUSS (L/min) BEI VERSCHIEDENEN DRÜCKEN (bar)										
Innengewinde	Außengewinde			0.3 bar	0.5 bar	0.7 bar	1 bar	1.5 bar	2 bar	3 bar	4 bar	5 bar	6 bar	7 bar
1/4FHNS5	1/4HNS5	1/4"	1.98	1.3	1.61	1.91	2.28	2.79	3.2	3.9	4.6	5.1	5.6	6.0
1/4FHNS7	1/4HNS7	1/4"	2.39	1.8	2.26	2.67	3.2	3.9	4.5	5.5	6.4	7.1	7.8	8.4
1/4FHNS8	1/4HNS8	1/4"	2.77	2	2.58	3.05	3.6	4.5	5.2	6.3	7.3	8.2	8.9	9.6
1/4FHNS10	1/4HNS10	1/4"	3.18	2.5	3.2	3.8	4.6	5.6	6.4	7.9	9.1	10.2	11.2	12.1
1/4FHNS11	1/4HNS11	1/4"	3.58	2.8	3.5	4.2	5.0	6.1	7.1	8.7	10	11.2	12.3	13.3
3/8FHNS11	3/8HNS11	3/8"	3.18	2.8	3.5	4.2	5.0	6.1	7.1	8.7	10	11.2	12.3	13.3
3/8FHNS13	3/8HNS13	3/8"	3.58	3.2	4.2	5.0	5.9	7.3	8.4	10.3	11.9	13.2	14.5	15.7
3/8FHNS16	3/8HNS16	3/8"	3.96	4	5.2	6.1	7.3	8.9	10.3	12.6	14.6	16.3	17.9	19.3
3/8FHNS20	3/8HNS20	3/8"	4.37	5	6.4	7.6	9.1	11.2	12.9	15.8	18.2	20.4	22.3	24.1
3/8FHNS23	3/8HNS23	3/8"	4.78	5.7	7.4	8.8	10.5	12.8	14.8	18.2	21	23.4	25.7	27.7
3/8FHNS26	3/8HNS26	3/8"	5.16	6.5	8.4	9.9	11.9	14.5	16.8	20.5	23.7	26.5	29	31
3/8FHNS29	3/8HNS29	3/8"	5.56	7.2	9.3	11.1	13.2	16.2	18.7	22.9	26.4	29.6	32	35
3/8FHNS33	3/8HNS33	3/8"	5.94	8.2	10.6	12.6	15	18.4	21.3	26.1	30.1	34	37	40
1/2FHNS32	1/2HNS32	1/2"	5.16	8	10.3	12.2	14.6	17.9	20.6	25.3	29.2	33	36	39
1/2FHNS40	1/2HNS40	1/2"	5.94	10	12.9	15.3	18.2	22.3	25.8	32	36	41	45	48
1/2FHNS48	1/2HNS48	1/2"	7.14	12	15.5	18.3	21.9	26.8	30.9	38	44	49	54	58
1/2FHNS56	1/2HNS56	1/2"	7.54	14	18	21.4	25.5	31.3	36	44	51	57	63	68
1/2FHNS64	1/2HNS64	1/2"	8.33	16	20.6	24.4	29.2	36	41	51	58	65	71	77
1/2FHNS72	1/2HNS72	1/2"	9.12	18	23.2	27.5	33	40	46	57	66	73	80	87