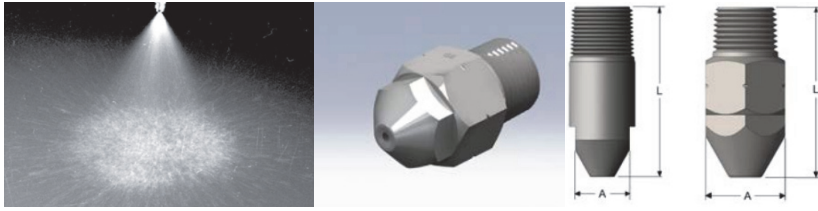


Gewindedüsen – Vollkegeldüse Serie S15 & GS15



SPRÜHMERKMALE:

Bei schmalem Sprühwinkel und größerer Tröpfchengröße erreichen 15° BEX-Vollkegeldüsen eine stärkere Aufprallkraft als Weitwinkeldüsen mit Vollkegelsprühstrahl.

AUSFÜHRUNG:

Der GS- und FGS-Düsenkopf kann zwecks Reinigung abgenommen werden. Materialien aus Messing, Edelstahl 303 und 316.

MODELL		Ge- winde BSPT	Max. freier Durch- lass (mm)	Abmessungen		DURCHFLUSS (L/min) BEI VERSCHIEDENEN DRÜCKEN (bar)											Sprüh- winkel @ 3 bar
Innen- gewinde	Außen- gewinde			"A" (mm)	"L" (mm)	1 bar	1.5 bar	2 bar	3 bar	4 bar	5 bar	7 bar	10 bar	12 bar	15 bar		
1/8FGS1507	1/8GS1507	1/8"	0.71	16 Hex	33.4	1.6	1.93	2.27	2.76	3.2	3.57	4.23	5.06	5.54	6.19	15°	
1/8FGS1514	1/8GS1514	1/8"	0.91	16 Hex	33.4	3.19	3.91	4.5	5.53	6.37	7.14	8.43	10.09	11.65	12.25	15°	
1/4FGS1530	1/4GS1530	1/4"	1.24	17 Hex	36.5	6.84	8.37	9.68	11.84	13.77	15.14	17.93	21.59	23.66	26.43	15°	
3/8FGS1550	3/8GS1550	3/8"	1.45	21 Hex	36.5	11.4	13.82	16.01	19.74	22.71	25.59	30.13	36.11	39.55	44.16	15°	
1/2FGS1590	1/2GS1590	1/2"	1.7	26 Hex	38.1	20.51	25.27	29.03	35.53	40.94	45.77	54.16	64.77	70.98	79.3	15°	
3/4FGS15150	3/4GS15150	3/4"	2.06	54 rund	60	34.19	41.85	48.39	59.22	68.49	76.41	8.43	88.22	102.1	109.6	15°	
	1S15280	1"	2.9	59 rund	59	63.82	78.17	90.08	110.6	126.5	144.1	167.8	201	222.4	248.2	15°	
	1¼ S15430	1¼"	4.11	89 rund	89	98.01	120	137.7	169.8	197.2	219.8	259.3	308.9	339	380.3	15°	
	1½ S15630	1½"	4.9	92 rund	92	143.6	177.7	204.7	248.7	286.6	320.7	381.4	454.1	497.9	557.6	15°	
	2S151150	2"	5.84	92 rund	92	264.4	319.8	372.2	454	524.8	587.4	694.1	830.0	907.5	1015	15°	
3S152500	2½ S151750	2½"	7.16	127rund	127	401.2	489.6	565.8	690.9	796.5	890.2	1056	1261	1380	1544	15°	
	3S152500	3"	8.28	127rund	127	569.9	698.8	807.7	987	1139	1275	1506	1801	1974	2208	15°	