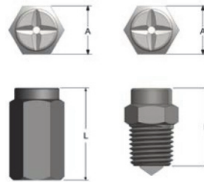
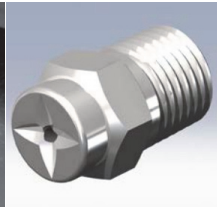
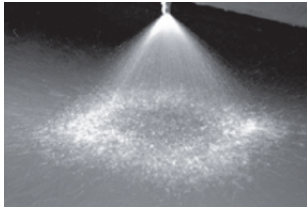


Gewindedüsen – Vollkegeldüse Serie SQ



Modell	Abm. A (mm)	Abm. L (mm)
1/8SQ	11 HEX	21
1/4SQ	14 HEX	24
3/8SQ	17 HEX	29
1/2SQ	22 HEX	33
3/4SQ	27 HEX	52
1FSQ	38 dia.	67
1 ¹ / ₄ FSQ	48 dia.	89
1 ¹ / ₂ FSQ	57 dia.	108
2FSQ	70 dia.	138
2 ¹ / ₂ FSQ	89 dia.	175

SPRÜHMERKMALE:

Vollkegelsprühbild mit gleichmäßiger, durchgehender Verteilung und quadratischer Aufprallfläche.

TYPISCHE ANWENDUNGEN:

- Chemische Verarbeitung
- Kühlsprüfung
- Entschäumung
- Stranggießen

AUSFÜHRUNG:

Standardmaterialien sind Messing und Edelstahl 303, 316. Größere Düsen aus gegossenem Edelstahl 316 und 303. Einige Modelle sind in Kunststoff und anderen Materialien erhältlich. Siehe Seite 30 für Kunststoff Sprühdüsen.

"SQ" einteiliger Körper		Gewinde BSPT	Max. freier Durchlass (mm)	Durchfluss (l/min) bei verschiedenen Drücken (bar)											Sprühwinkel @		
Innen-gewinde	Außen-gewinde			0.3 bar	0.5 bar	0.7 bar	1 bar	1.5 bar	2 bar	3 bar	4 bar	5 bar	6 bar	8 bar	0.5 bar	1.5 bar	5 bar
	1/8S3.6SQ	1/8"	1.45	--	1.16	1.37	1.64	2.01	2.32	2.84	3.3	3.7	4	4.6	42°	55°	50°
	1/8S4.8SQ	1/8"	1.63	--	1.55	1.83	2.19	2.68	3.09	3.8	4.4	4.9	5.4	6.2	50°	65°	60°
	1/8S6SQ	1/8"	2.06	--	1.93	2.29	2.73	3.3	3.9	4.7	5.5	6.1	6.7	7.7	30°	65°	60°
	1/4S6SQ	1/4"	2.06	1.5	1.93	2.29	2.73	3.3	3.9	4.7	5.5	6.1	6.7	7.7	60°	65°	60°
	1/4S10SQ	1/4"	2.31	2.5	3.2	3.8	4.6	5.6	6.4	7.9	9.1	10.2	11.2	12.9	61°	67°	60°
	1/4S12SQ	1/4"	2.31	3	3.9	4.6	5.5	6.7	7.7	9.5	10.9	12.2	13.4	15.5	71°	76°	69°
	1/4S14SQ	1/4"	2.31	3.5	4.5	5.3	6.4	7.8	9	11.1	12.8	14.3	15.6	18	78°	85°	75°
	3/8S18SQ	3/8"	2.59	4.5	5.8	6.9	8.2	10	11.6	14.2	16.4	18.3	20.1	23.2	70°	75°	68°
	1/2S29SQ	1/2"	3.66	7.2	9.3	11.1	13.2	16.2	18.7	22.9	26.4	29.6	32	37	70°	75°	68°
	1/2S36SQ	1/2"	3.66	9	11.6	13.7	16.4	20.1	23.2	28.4	33	37	40	46	80°	85°	77°
	3/4S50SQ	3/4"	4.95	12.5	16.1	19.1	22.8	27.9	32	39	46	51	56	64	70°	75°	68°
	1FS106SQ	1"	5.56	26.5	34	40	48	59	68	84	97	108	118	137	77°	80°	72°
	1 ¹ / ₄ FS177SQ	1 1/4"	6.6	44	57	67	81	99	114	140	161	180	198	228	77°	80°	72°
	1 ¹ / ₂ FS230SQ	1 1/2"	9.96	57	74	88	105	128	148	182	210	234	257	296	74°	79°	72°
	2FS290SQ	2"	11.13	72	93	111	132	162	187	229	264	296	324	374	65°	70°	65°
	2FS360SQ	2"	11.13	90	116	137	164	201	232	284	328	367	402	464	70°	75°	70°
	2FS480SQ	2"	11.13	120	155	183	219	268	309	379	438	489	536	619	78°	80°	76°
	2 ¹ / ₂ FS590SQ	2 1/2"	13.49	147	190	225	269	329	380	466	538	601	659	761	75°	80°	73°