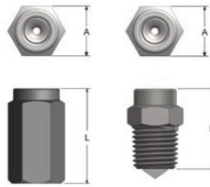
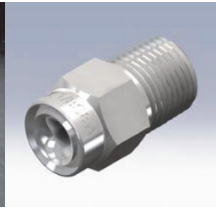
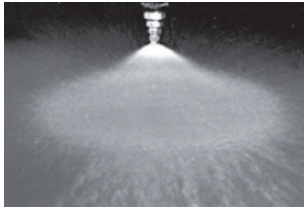


Gewindedüsen – Vollkegeldüse Serie SW



Modell AG	Abm. A (mm)	Abm. L (mm)	Modell IG	Abm. A (mm)	Abm. L (mm)
1/8SW	1 HEX	21	³ / ₄ FSW	32 HEX	60
1/4SW	14 HEX	24	1FSW	38 HEX	64
3/8SW	17 HEX	27	1 ¹ / ₄ FSW	48 HEX	89
1/2SW	22 HEX	37	1 ³ / ₄ FSW	57 Dia.	108
3/4SW	32 HEX	30	2FSW	70 Dia.	149
1SW	35 dia.	52	2 ³ / ₄ FSW	89 Dia.	165
			3FSW	102 Dia.	197
			4FSW	127 Dia.	267

SPRÜHMERKMALE:

Vollkegelsprühbild mit gleichmäßiger, durchgehender Verteilung im Kegel.

TYPISCHE ANWENDUNGEN:

- Chemische Verarbeitung
- Kühl- und Sprühung
- Entschäumung
- Stranggießen

AUSFÜHRUNG:

Die Düse enthält einen patentierten Einsatz mit größeren Durchlässen als bei älteren Modellen und sie ist weniger anfällig für Verstopfungen. Standardmaterialien sind Messing, Edelstahl 303 und 316.

Einige Modelle sind auch mit PVC, CPVC und Polypropylen lieferbar. Für Kunststoffsprühdüsen siehe Seite 30.

'SW' einteiliger Körper		Gewinde BSPT	Max. freier Durchlass (mm)	Durchfluss (l/min) bei verschiedenen Drücken (bar)											Sprühwinkel @		
Innen-gewinde	Außen-gewinde			0.2 bar	0.5 bar	0.7 bar	1 bar	1.5 bar	2 bar	3 bar	4 bar	5 bar	6 bar	8 bar	0.5 bar	1.5 bar	5 bar
	¹ / ₈ S2.8W	1/8"	1.3	--	0.9	1.07	1.28	1.56	1.8	2.21	2.55	2.85	3.13	3.6	110°	105°	96°
	¹ / ₈ S4.3W	1/8"	1.3	--	1.39	1.64	1.96	2.4	2.77	3.4	3.9	4.4	4.8	5.5	117°	108°	100°
	¹ / ₈ S5.6W	1/8"	1.63	--	1.8	2.14	2.55	3.13	3.6	4.4	5.1	5.7	6.3	7.2	117°	110°	100°
	¹ / ₈ S8W	1/8"	2.06	2	2.58	3.05	3.6	4.5	5.2	6.3	7.3	8.2	8.9	10.3	118°	110°	103°
	¹ / ₄ S5.6W	1/4"	1.63	1.4	1.8	2.14	2.55	3.13	3.6	4.4	5.1	5.7	6.3	7.2	120°	108°	102°
	¹ / ₄ S10W	1/4"	2.31	2.5	3.2	3.8	4.6	5.6	6.4	7.9	9.1	10.2	11.2	12.9	118°	108°	102°
	¹ / ₄ S12W	1/4"	2.31	3	3.9	4.6	5.5	6.7	7.7	9.5	10.9	12.2	13.4	15.5	120°	112°	102°
	¹ / ₄ S14W	1/4"	2.31	3.5	4.5	5.3	6.4	7.8	9	11.1	12.8	14.3	15.6	18	118°	114°	104°
	³ / ₈ S17W	3/8"	2.59	4.2	5.5	6.5	7.7	9.5	11	13.4	15.5	17.3	19	21.9	118°	117°	102°
	³ / ₈ S20W	3/8"	2.59	5	6.4	7.6	9.1	11.2	12.9	15.8	18.2	20.4	22.3	25.8	120°	120°	106°
	³ / ₈ S24W	3/8"	2.59	6	7.7	9.2	10.9	13.4	15.5	18.9	21.9	24.5	26.8	30.9	122°	118°	106°
	³ / ₈ S27W	3/8"	2.59	6.7	8.7	10.3	12.3	15.1	17.4	21.3	24.6	27.5	30.1	35	122°	120°	107°
	¹ / ₂ S30W	1/2"	3.66	7.5	9.7	11.4	13.7	16.7	19.3	23.7	27.3	30.6	33	39	120°	118°	110°
	¹ / ₂ S35W	1/2"	3.66	8.7	11.3	13.3	16	19.5	22.6	27.6	32	36	39	45	122°	118°	108°
	¹ / ₂ S40W	1/2"	4.11	10	12.9	15.3	18.2	22.3	25.8	32	36	41	45	52	122°	119°	104°
	¹ / ₂ S45W	1/2"	4.11	11.2	14.5	17.2	20.5	25.1	29	36	41	46	50	58	141°	118°	108°
³ / ₄ FS50W	³ / ₄ S50W	3/4"	4.95	12.5	16.1	19.1	22.8	27.9	32	39	46	51	56	64.5	120°	120°	110°
³ / ₄ FS71W	³ / ₄ S71W	3/4"	4.95	17.7	22.9	27.1	32	40	46	56	65	72	79	92	118°	120°	112°
1FS13W	1S13W	1"	5.56	32	42	50	59	73	84	103	119	132	145	168	120°	125°	118°
1 ¹ / ₄ FS19W		1 1/4"	6.6	47	61	72	87	106	122	150	173	194	212	245	122°	123°	120°
1 ¹ / ₂ FS29W		1 1/2"	8.36	72	93	111	132	162	187	229	264	296	324	374	125°	125°	120°
2FS56W		2"	11.1	140	180	214	255	313	361	442	510	571	625	722	125°	125°	118°
2 ¹ / ₂ FS83W		2 1/2"	13.5	207	267	317	378	463	535	655	757	846	927	1070	122°	123°	120°
3FS107W		3"	17.5	267	345	408	488	597	690	845	975	1090	1195	1379	125°	123°	123°
4FS165W		4"	22.2	412	532	629	752	921	1064	1303	1504	1682	1842	2127	125°	125°	123°