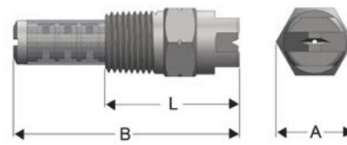
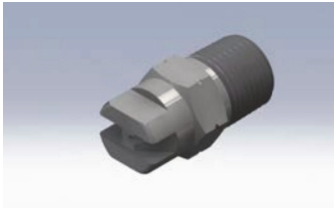
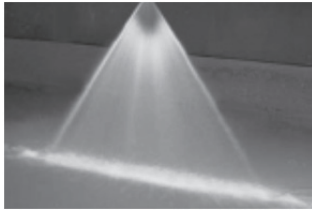


# Gewindedüsen – Flachstrahldüsen Serie FV



Modell	Länge L (mm)	Dim. A (mm)	Inneres Gew. (mit Sieb)	Dim. B (mm)
1/8FV	20,6	11 HEX	1/4-32 NEF	34,1
1/4FV	23,8	14 HEX	3/8-24 UNF	42,7

## SPRÜHMERKMALE:

Sprühdüsen der FV-Serie produzieren ein flaches, fächerförmiges Sprühmuster, verfügbar von 5° bis 110° bei 3 bar. Mit zunehmenden Druck vergrößert sich der Sprühwinkel.

Die Sprühdichte lässt zu den Sprühausenkanten nach, um eine Überlagerung des Sprühstrahls zuzulassen.

## AUSFÜHRUNG:

Die aufgeführten Düsentypen sind einteilig aus Stangenmaterial gefertigt. Standardmaterialien sind Messing und Edelstahl (303 & 316). Einige Modelle sind auch in Carpenter 20®, PVC, CPVC und Polypropylen lieferbar. Sämtliche Flachstrahl-Sprühdüsen sind mit NPT- oder BSPT-Gewinde erhältlich.

## TYPISCHE ANWENDUNG:

- Teilereinigung
- Metallwäsche
- Schaumregelung
- Asphaltsprühen
- Kieswäsche
- Fahrzeugwäsche
- Geschirrspülmaschinen



auch erhältlich mit Siebseinsatz

erhältliche Sprühwinkel	Äquiv. Öffnungsdurchm. (mm)	Größe	Gewinde	Durchfluss (L/min) bei verschiedenen Drücken (bar)										
				0.4 bar	0.7 bar	1.5 bar	2 bar	3 bar	4 bar	6 bar	7 bar	15 bar	20 bar	35 bar
110°	0.64	01	1/8" - 1/4"	0.16	0.19	0.28	0.3	0.39	0.5	0.6	0.6	0.87	1.01	1.33
95°	0.76	015	1/8" - 1/4"	0.2	0.31	0.43	0.5	0.59	0.7	0.8	0.9	1.34	1.53	2.02
80°	0.89	02	1/8" - 1/4"	0.29	0.38	0.55	0.6	0.79	0.9	1.1	1.2	1.78	2.05	2.71
65°	1.09	03	1/8" - 1/4"	0.45	0.57	0.83	1	1.18	1.4	1.7	1.8	2.65	3.05	4.04
50°	1.27	04	1/8" - 1/4"	0.57	0.76	1.11	1.3	1.58	1.8	2.3	2.4	3.51	4.09	5.38
40°	1.42	05	1/8" - 1/4"	0.73	0.95	1.38	1.6	1.97	2.3	2.8	3	4.42	5.1	6.75
25°	1.55	06	1/8" - 1/4"	0.86	1.14	1.66	1.9	2.37	2.7	3.4	3.6	5.29	6.1	8.09
15°	1.8	08	1/8" - 1/4"	1.14	1.53	2.25	2.6	3.16	3.7	4.5	4.8	7.07	8.15	10.79
5°														
0°-Vollstrahl														

## Bestellbeispiel :

**B1/8"**

**Gewinde Typ**

B – BSPT Gewinde

N – NPT Gewinde

**FV**

**Serie/**

**Düsentyp**

**65**

**Sprühwinkel**

0° - 110°

**01**

**Größe**

01 - 08

**-3**

**Material**

B – Messing

3 – Edelstahl V2A

6 – Edelstahl V4A

LN – Polypropylen

KN - PVDF

**BEX Flachstrahl Sprühdüse Serie „FV“ Modell : B1/8" FV6501-3 gefertigt aus Edelstahl V2A.**