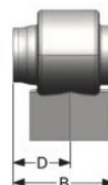
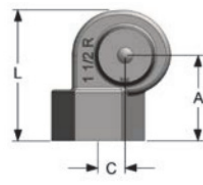
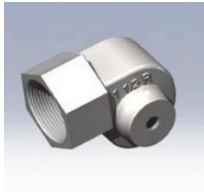
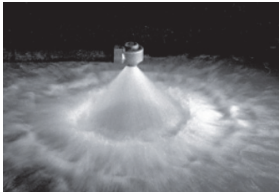


Gewindedüsen – Hohlkegeldüse Serie R



Modell	Abm. A (mm)	Abm. B (mm)	Abm. C (mm)	Abm. D (mm)	Abm. L (mm)
1R	51	51	3.2	29	70
1¼ R	51	57	12.7	32	79
1½ R	60	76	14.3	45	95
2R	70	98	25.4	57	121
2½ R	89	121	28.6	70	134

SPRÜHMERKMALE:

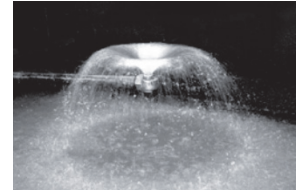
Ein Hohlkegelsprühstrahl mit gleichmäßiger Verteilung. Die großen Durchmesser von Düsenkörper und Düsenöffnung reduzieren die Gefahr des Verstopfens auf ein Minimum.

AUSFÜHRUNG:

Die Düse ist aus einem Guss. Verwendete Standardmaterialien sind Gusseisen sowie Edelstahl 316. Sämtliche Düsen der R-Serie sind mit einem Innengewinde Anschluss versehen.

TYPISCHE ANWENDUNGEN:

- Belüftung
- Schadstoffreduzierung
- Kühlbecken
- Gas- und Abgaswäsche
- Kühlung für Klimaanlage
- Chemische Verfahren



Bei 0,07 bar: Weiter Sprühwinkel mit großen Tropfen

Modell	Gewinde BSPT	Max. freier Durchlass (mm)	Durchfluss (l/min) bei verschiedenen Drücken (bar)													Sprühwinkel @		
			0.1 bar	0.2 bar	0.3 bar	0.5 bar	0.7 bar	1 bar	1.5 bar	2 bar	3 bar	4 bar	5 bar	7 bar	0.5 bar	1.5 bar	4 bar	
1R10	1"	12.7	14.4	20.4	25	32	38	46	56	64	79	91	102	121	65°	72°	73°	
1R12	1"	12.7	17.3	24.5	30	39	46	55	67	77	95	109	122	145	71°	74°	75°	
1R14	1"	12.7	20.2	28.5	35	45	53	64	78	90	111	128	143	169	74°	79°	80°	
1R16	1"	12.7	23.1	33	40	52	61	73	89	103	126	146	163	193	77°	83°	83°	
1R18	1"	12.7	25.9	37	45	58	69	82	100	116	142	164	183	217	80°	86°	76°	
1¼R12	1¼"	13.1	17.3	24.5	30	39	46	55	67	77	95	109	122	145	64°	68°	69°	
1¼R14	1¼"	14.3	20.2	28.5	35	45	53	64	78	90	111	128	143	169	66°	71°	71°	
1¼R16	1¼"	14.3	23.1	33	40	52	61	73	89	103	126	146	163	193	71°	75°	75°	
1¼R18	1¼"	14.3	25.9	37	45	58	69	82	100	116	142	164	183	217	76°	78°	79°	
1¼R21	1¼"	14.3	30.3	43	52	68	80	96	117	135	166	191	214	253	79°	82°	82°	
1¼R24	1¼"	14.3	35	49	60	77	92	109	134	155	189	219	245	289	81°	76°	86°	
1½R18	1½"	15.5	25.9	37	45	58	69	82	100	116	142	164	183	217	66°	70°	71°	
1½R21	1½"	17.5	30.3	43	52	68	80	96	117	135	166	191	214	253	70°	74°	74°	
1½R24	1½"	18.8	35	49	60	77	92	109	134	155	189	219	245	289	73°	76°	76°	
1½R28	1½"	18.8	40	57	70	90	107	128	156	180	221	255	285	338	76°	79°	80°	
1½R32	1½"	18.8	46	65	80	103	122	146	179	206	253	292	326	386	79°	84°	84°	
1½R37	1½"	18.8	53	75	92	119	141	169	207	238	292	337	377	446	84°	88°	88°	
2R37	2"	21.6	53	75	92	119	141	169	207	238	292	337	377	446	62°	64°	65°	
2R43	2"	23.5	62	88	107	139	164	196	240	277	339	392	438	519	66°	70°	72°	
2R49	2"	25.7	71	100	122	158	187	223	274	316	387	447	499	591	70°	72°	73°	
2R57	2"	25.7	82	116	142	184	217	260	318	367	450	520	581	687	74°	77°	77°	
2R65	2"	25.7	94	132	162	209	248	296	363	419	513	593	662	784	75°	79°	79°	
2R75	2"	25.7	108	153	187	242	286	342	419	483	592	684	764	904	78°	81°	81°	
2R86	2"	25.7	124	175	215	277	328	392	480	554	679	784	876	1037	86°	88°	88°	
2½R75	2½"	33.3	108	153	187	242	286	342	419	483	592	684	764	904	67°	72°	72°	
2½R86	2½"	33.3	124	175	215	277	328	392	480	554	679	784	876	1037	73°	76°	76°	
2½R100	2½"	33.3	144	204	250	322	381	456	558	645	789	912	1019	1206	79°	83°	84°	
2½R115	2½"	33.3	166	234	287	371	439	524	642	741	908	1048	1172	1387	80°	84°	85°	
2½R132	2½"	33.3	190	269	330	425	503	602	737	851	1042	1203	1345	1592	82°	87°	87°	