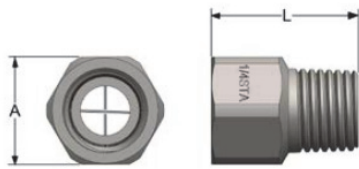
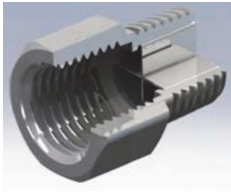


# Weitere Düsentypen und Zubehör – Zubehör



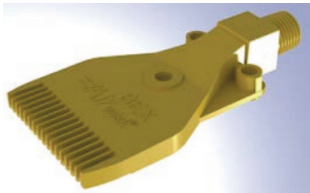
## Stromungsstabilisatoren

dienen der Begradigung von Strömungswirbeln und ermöglichen so einen gleichmäßigeren Sprühstrahl.

## AUSFÜHRUNG:

Diese Einheit besteht aus einem Gehäuse und einem internen Strömungsteiler. Lieferbar in den Größen 1/8", 1/4", 3/8" und 1/2" (BSPT) mit Innengewindeausgang und Außengewindeeingang. Standardmaterialien sind Messing und Edelstahl (303 und 316).

MODELL	Einlass- gewinde BSPT	Auslass- Gewinde BSPT	Abm. A (mm)	Abm. L (mm)
1/8STA	1/8 Außengew.	1/8 Innengew.	15 HEX	22
1/4STA	1/4 Außengew.	1/4 Innengew.	18 HEX	25
3/8STA	3/8 Außengew.	3/8 Innengew.	21 HEX	29
1/2STA	1/2 Außengew.	1/2 Innengew.	25 HEX	35



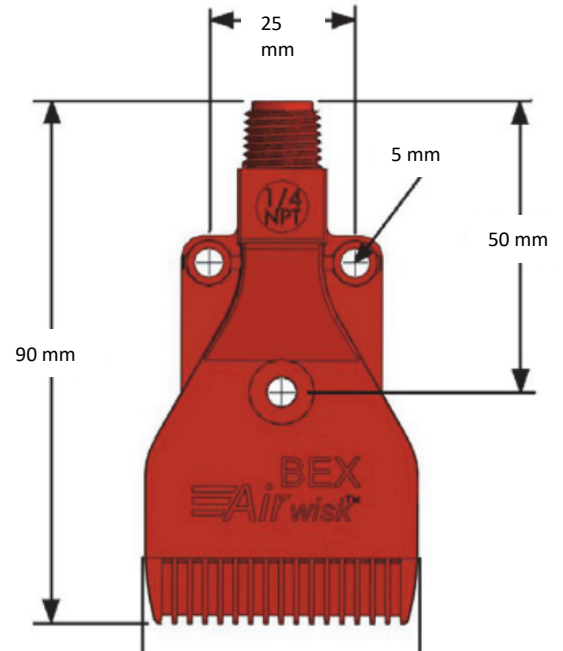
**BEX Airwisk-Düsen** produzieren einen breiten, flachen Luftstrahl mit hoher Aufprallkraft zum Kühlen, Trocknen und Abblasen bei verschiedenen Anwendungen. Das Design der Airwisk-Düsen steuert den Druckluftverbrauch effizient, reduziert die Energiekosten und sorgt für eine optimale Luftverteilung.

## AUSFÜHRUNG:

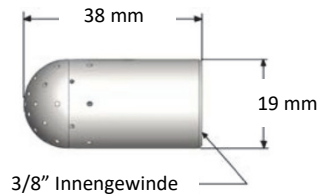
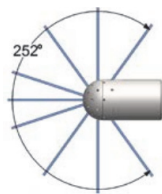
BEX Airwisk-Düsen aus strapazierfähigem ABS-Kunststoff (bis 65°) haben ein 1/4"-Gewinde als Anschluss und sind für Arbeitsdrücke bis 7 bar geeignet. Die Airwisk-Düsen können einzeln oder nebeneinander montiert werden, um eine größere Abdeckung zu gewährleisten.

## TYPISCHE ANWENDUNGEN:

- Kühlung
- Säuberung/Trocknung
- Luftvorhänge
- Grat-Entfernung



MODELL	DURCHFLUSS (L/min)				
	0.7 bar	2 bar	3 bar	4 bar	6 bar
1/4AW15	193.3	359.7	424.7	586.7	816.7



## SN4922 Clean in Place Sprühdüsen

### DURCHFLUSS WASSER

MODELL	DURCHFLUSS (L/min) BEI VERSCHIEDENEN DRÜCKEN (bar)							
	0.7 bar	1.5 bar	2 bar	3 bar	4 bar	5 bar	7 bar	10 bar
SN4922	17.55	25.66	29.78	36.32	42.06	46.85	55.69	66.26

### DURCHFLUSS LUFT

MODEL	DURCHFLUSS (L/min) BEI VERSCHIEDENEN DRÜCKEN				
	0.7 bar	1.5 bar	2 bar	4 bar	6 bar
SN4922	402.1	597.5	773.1	1302.57	1809.45