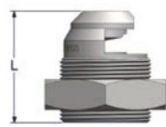
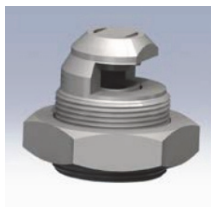


# Weitere Düsentypen und Zubehör – Serie WA



Modell	Abm. H (mm)	Abm. L (mm)
WA	38	41

## SPRÜHMERKMALE:

Erhältlich als Flach- und Vollstrahl (0 Grad) Düse. Diese selbstreinigenden Düsen verringern die Wartungsintervalle. Durch Reduzierung des Drucks zieht sich der Innenkolben zurück, um Fasern- und Schwebstoffe aus der verstopften Düse zu spülen

## AUSFÜHRUNG:

Standardmaterial ist Edelstahl 316.

## TYPISCHE ANWENDUNGEN:

- Gewebereinigung
- Filzreinigung
- Anfeuchtungsberieselung
- Schmierberieselung

Sprühwinkel	Modell	DURCHFLUSS (L/min) BEI VERSCHIEDENEN DRÜCKEN (bar)													
		1.5 bar	2 bar	2.5 bar	3 bar	4 bar	5 bar	6 bar	7 bar	8 bar	9 bar	10 bar	12 bar	15 bar	18 bar
0°	WA0002	0.56	0.64	0.72	0.79	0.91	1.02	1.12	1.21	1.29	1.37	1.44	1.58	1.77	1.93
	WA0006	1.67	1.93	2.16	2.37	2.73	3.06	3.3	3.6	3.9	4.1	4.3	4.7	5.3	5.8
	WA0008	2.23	2.58	2.88	3.2	3.6	4.1	4.5	4.8	5.2	5.5	5.8	6.3	7.1	7.7
	WA0010	2.79	3.2	3.6	3.9	4.6	5.1	5.6	6	6.4	6.8	7.2	7.9	8.8	9.7
15°	WA1506	1.67	1.93	2.16	2.37	2.73	3.06	3.3	3.6	3.9	4.1	4.3	4.7	5.3	5.8
30°	WA3005	1.4	1.61	1.8	1.97	2.28	2.55	2.79	3.01	3.2	3.4	3.6	3.9	4.4	4.8
	WA3014	3.9	4.5	5	5.5	6.4	7.1	7.8	8.4	9	9.6	10.1	11.1	12.4	13.5
40°	WA4012	3.3	3.9	4.3	4.7	5.5	6.1	6.7	7.2	7.7	8.2	8.6	9.5	10.6	11.6
	WA4014	3.9	4.5	5	5.5	6.4	7.1	7.8	8.4	9	9.6	10.1	11.1	12.4	13.5
	WA4032	8.9	10.3	11.5	12.6	14.6	16.3	17.9	19.3	20.6	21.9	23.1	25.3	28.2	30.9
45°	WA4516	4.5	5.2	5.8	6.3	7.3	8.2	8.9	9.6	10.3	10.9	11.5	12.6	14.1	15.5
	WA4525	7	8.1	9	9.9	11.4	12.7	14	15.1	16.1	17.1	18	19.7	22.1	24.2
50°	WA5032	8.9	10.3	11.5	12.6	14.6	16.3	17.9	19.3	20.6	21.9	23.1	25.3	28.2	30.9
60°	WA6016	4.5	5.2	5.8	6.3	7.3	8.2	8.9	9.6	10.3	10.9	11.5	12.6	14.1	15.5
	WA6038	10.6	12.2	13.7	15	17.3	19.4	21.2	22.9	24.5	26	27.4	30	34	37
80°	WA8011	3.07	3.5	4	4.3	5	5.6	6.1	6.6	7.1	7.5	7.9	8.7	9.7	10.6
	WA8030	8.4	9.7	10.8	11.8	13.7	15.3	16.7	18.1	19.3	20.5	21.6	23.7	26.5	29
	WA8046	12.8	14.8	16.6	18.2	21	23.4	25.7	27.7	29.6	31.4	33	36	41	44
110°	WA11011	3.07	3.5	4	4.3	5	5.6	6.1	6.6	7.1	7.5	7.9	8.7	9.7	10.6
120°	WA12008	2.23	2.58	2.88	3.2	3.6	4.1	4.5	4.8	5.2	5.5	5.8	6.3	7.1	7.7
130°	WA13016	4.5	5.2	5.8	6.3	7.3	8.2	8.9	9.6	10.3	10.9	11.5	12.6	14.4	15.5
	WA13025	7	8.1	9	9.9	11.4	12.7	14	15.1	16.1	17.1	18	19.7	22.1	24.2