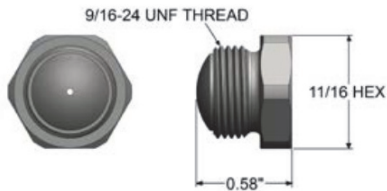
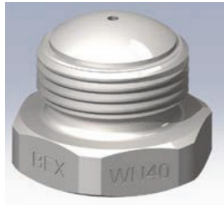


Weitere Düsentypen und Zubehör – Serie WN



SPRÜHMERKMALE:

Sprühdüsen der BEX WN-Serie sind anwendungsspezifisch, um einen Vollstrahl für Präzisionsanwendungen zu liefern.

AUSFÜHRUNG:

Standardmaterial ist Edelstahl 316. Weitere Materialien auf Anfrage erhältlich.

TYPISCHE ANWENDUNGEN:

Zur Filzreinigung und –Wäsche, Saugwalzen, Gewebe und weitere Bereiche, bei denen Durchflussregelung und Präzisionszufuhr des Düsenstrahls erforderlich ist.

Modell	Öffnungs- durchm. (mm)	DURCHFLUSS (L/min) BEI VERSCHIEDENEN DRÜCKEN (bar)						
		3 bar	4 bar	5 bar	6 bar	15 bar	40 bar	60 bar
WN14	0.36	0.109	0.125	0.14	0.154	0.243	0.396	0.485
WN28	0.71	0.434	0.501	0.561	0.614	0.971	1.585	1.942
WN33	0.84	0.632	0.729	0.815	0.893	1.412	2.306	2.824
WN40	1.02	0.908	1.048	1.172	1.284	2.03	3.315	4.06
WN55	1.4	1.579	1.823	2.038	2.233	3.53	5.77	7.06
WN70	1.78	2.645	3.054	3.41	3.74	5.91	9.66	11.83
WN94	2.39	4.74	5.47	6.11	6.7	10.59	17.3	21.18
WN125	3.18	7.89	9.12	10.19	11.16	17.65	28.83	35.3